

# Installation des DB2 ODBC 32bit Treibers unter Windows 7 bzw. 8 64bit

1. Download des "Driver for ODBC and CLI (32-bit)" Pakets von <http://www-01.ibm.com/support/docview.wss?uid=swg27016878> - IBM ID erforderlich.
2. Entpacken nach "C:\Program Files (x86)\IBM\clidriver"
3. Die folgenden Schritte unbedingt aus einer "Run-As Administrator" Command Shell ausführen - Mitgliedschaft in der lokalen Administratorgruppe reicht NICHT!

## ODBC Treiber registrieren

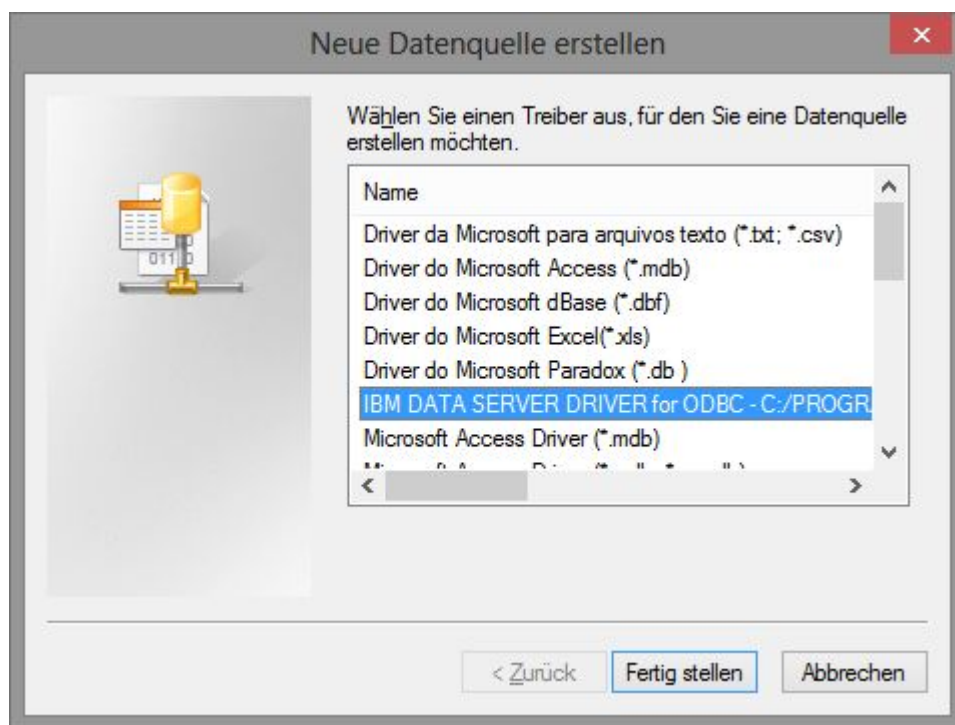
```
C:\Program Files (x86)\IBM\clidriver\bin\odbccoreg1.exe -i
```

## ODBC Datenquelle anlegen

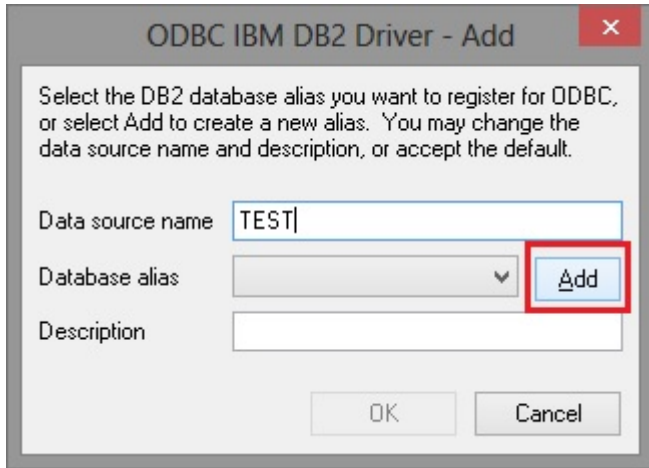
### 32bit ODBC Konsole starten

```
C:\Windows\SysWOW64\odbcad32.exe
```

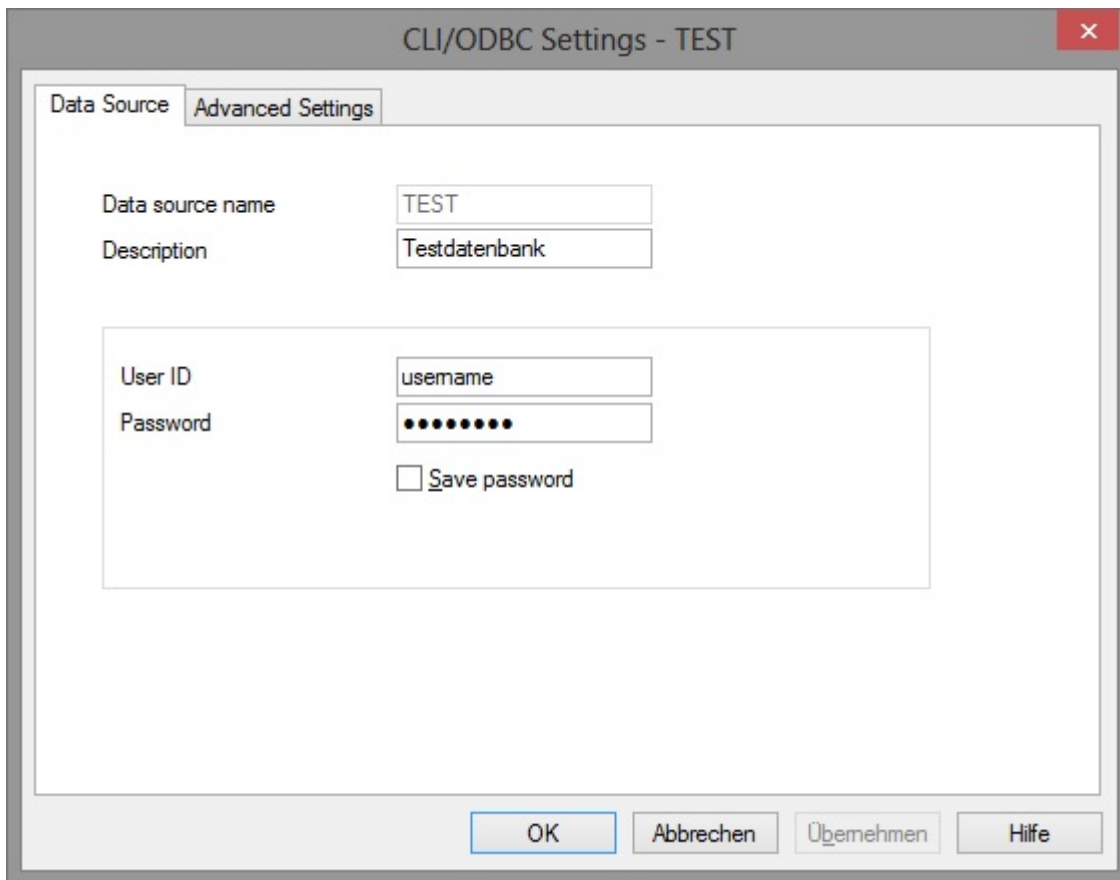
### DB2 Treiber auswählen



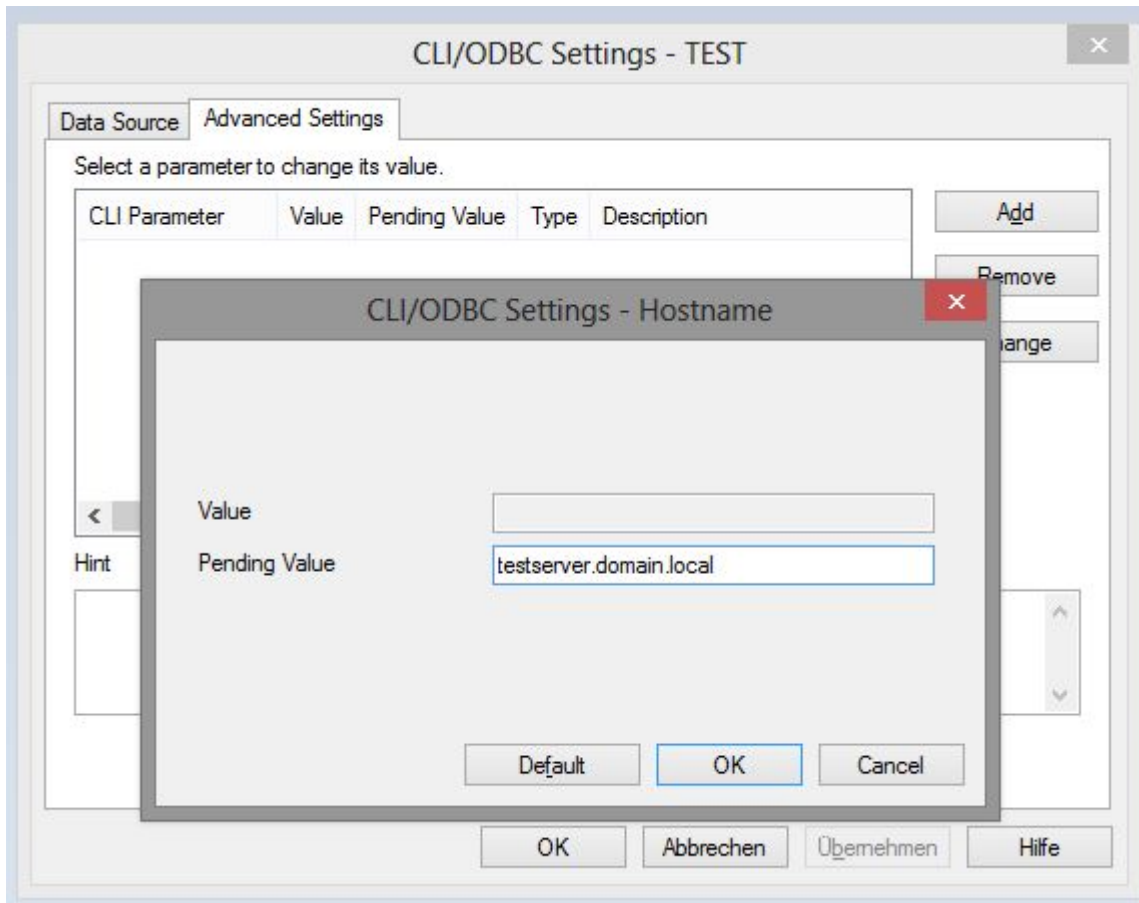
### Datenquelle anlegen - DB2 Alias auswählen oder neu erstellen



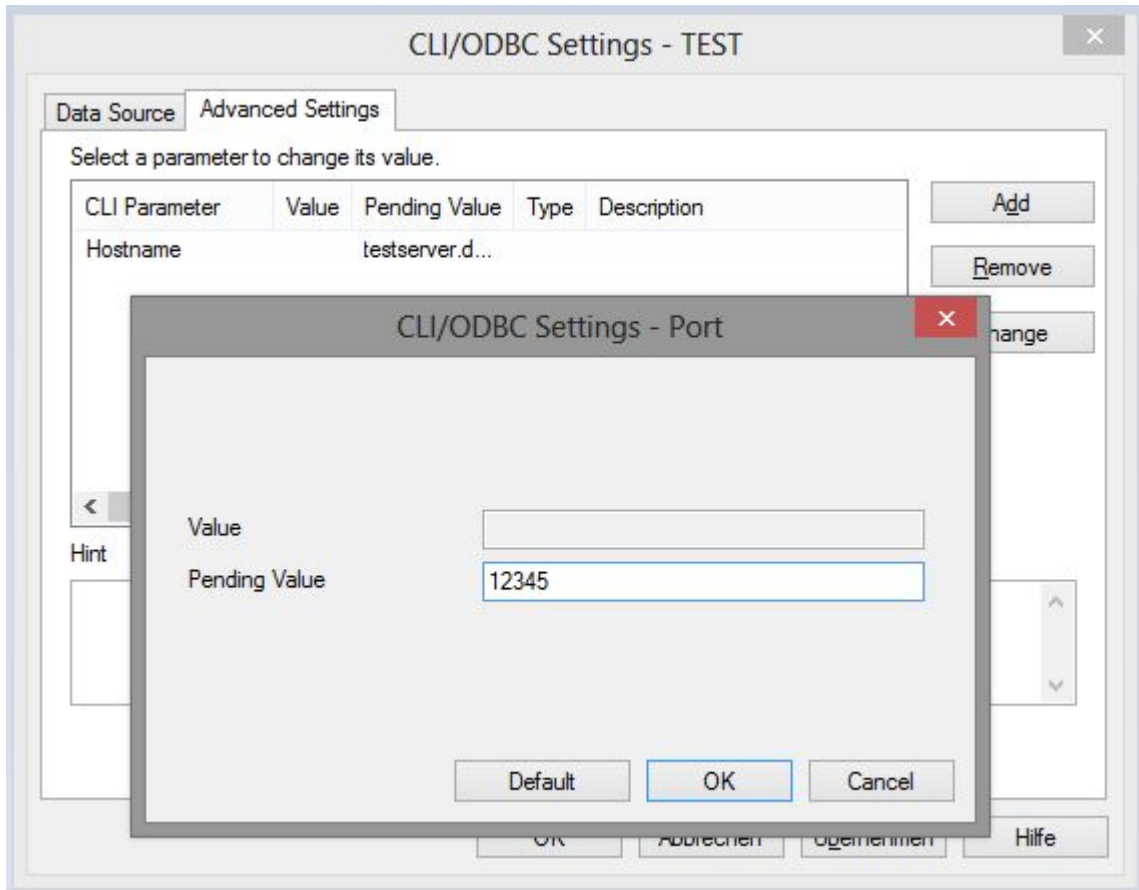
**Beschreibung, UserID und Passwort eintragen (Achtung, wird im Klartext gespeichert)**



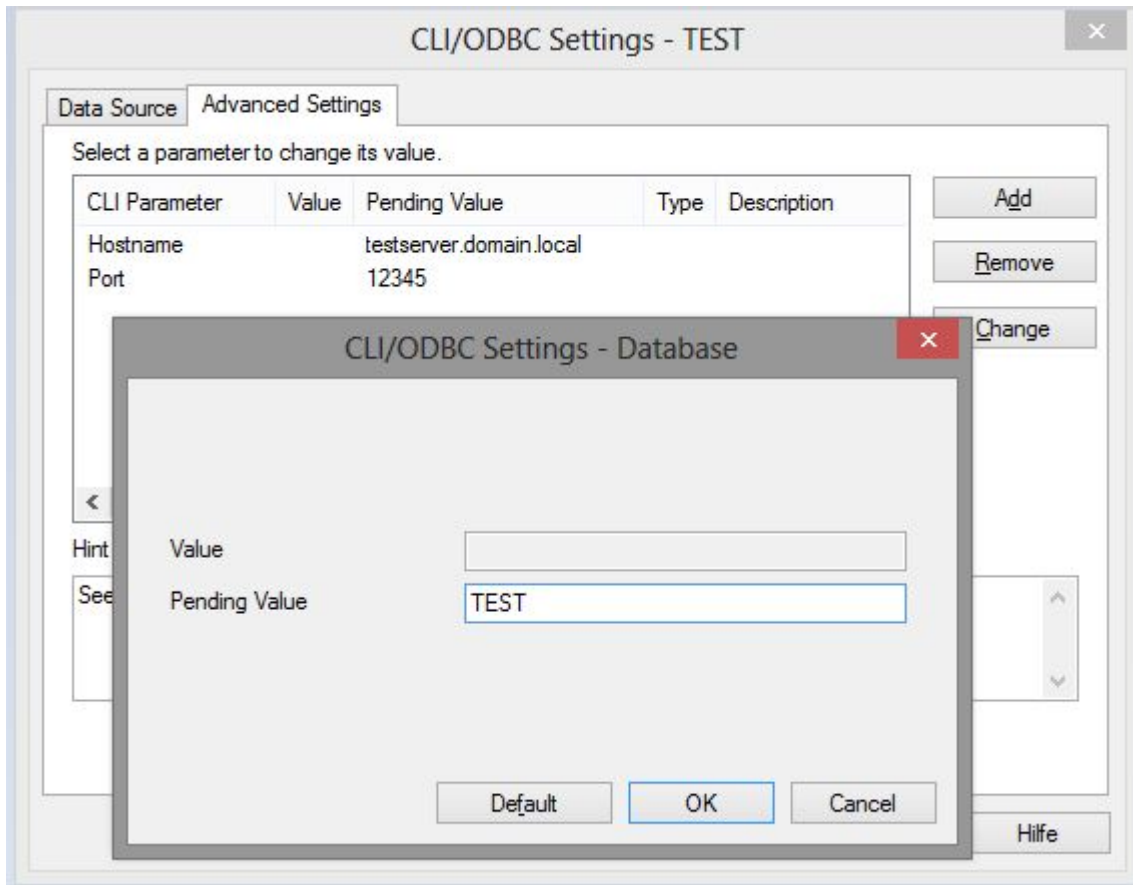
**Erweiterte Parameter pflegen - Hostname**



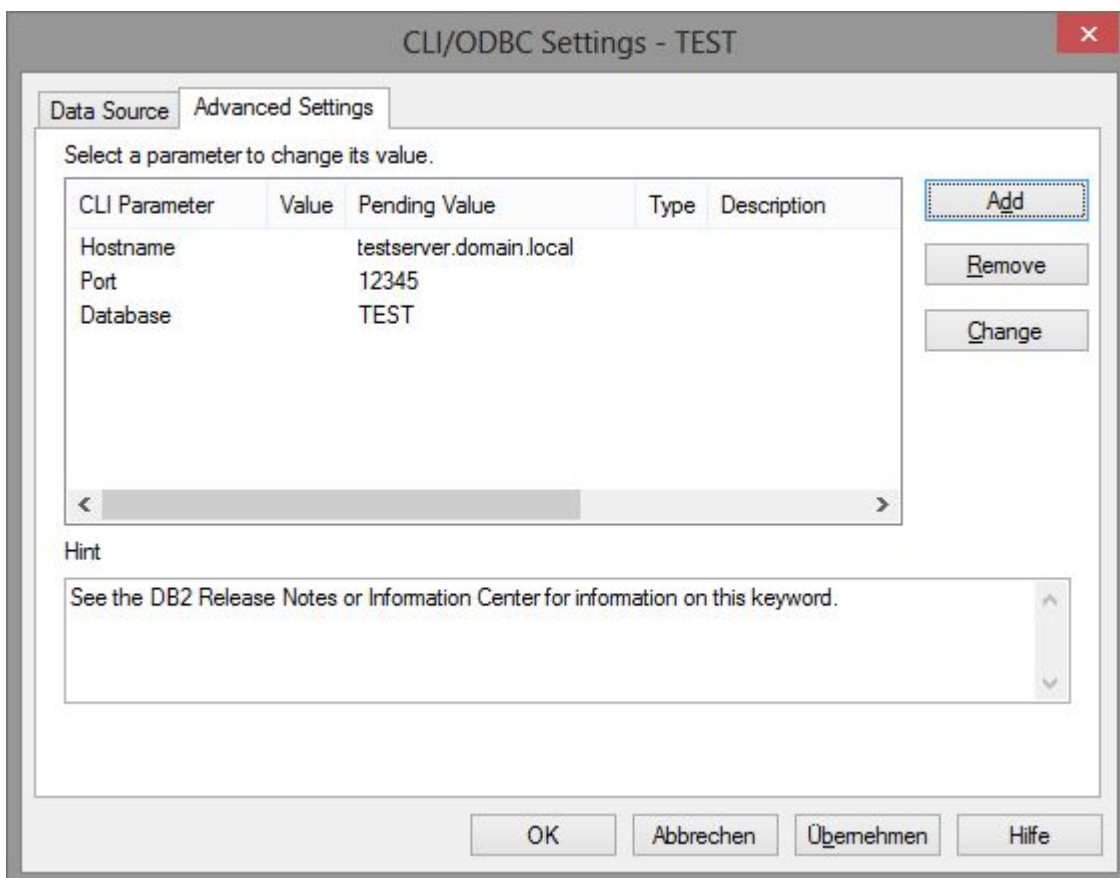
### Erweiterte Parameter pflegen - Port



### Erweiterte Parameter pflegen - Datenbankname



### Zusammenfassung der erweiterten Parameter



Dass der neu angelegte DB2 Alias dann nicht in der Liste auftaucht, ist zwar lästig, für die Funktionalität aber nicht störend.

[kb](#), [db2](#), [windows](#), [odbc](#)

From:

<http://fortytwo.adurias.org/> - **Fortytwo - Answer to the Ultimate Question of Life, the Universe, and Everything**

Permanent link:

<http://fortytwo.adurias.org/db2-32bit-odbc-windows78-64bit>

Last update: **2017/08/24 07:14**

